



Datenmanagement,
automatische Versionskontrolle
und Backup für die
■ **Automatisierte Produktion**

Datenmanagement für die automatisierte Produktion

Branchen

Automobilindustrie
 Automobil-Zulieferer
 Nahrungs- und Genussmittel
 Anlagenbau
 Maschinenbau
 Stahlindustrie
 Systemintegration
 Pharma und Chemie
 Wasser- u. Energieversorgung
 Verpackungsindustrie
 Bergbau
 Rohstoffindustrie
 . . . und viele mehr

Systeme

SIMATIC S5, S7
 WinCC
 WinCC flexible
 InTouch
 CoDeSys
 TwinCAT
 RsLogix5000
 ABB- und Kuka Roboter
 ProTool
 Binär
 ASCII
 . . . und viele mehr

Nutzen

■ Szenarien

Sie haben vernetzte und unvernetzte Steuerungen, Geräte und Devices. Sie produzieren im Mehrschichtbetrieb. Sie wollen eine **reibungslose Produktion** und Ihre Abläufe stets auf optimalem Niveau halten.

Eigene Mitarbeiter – aber auch die von Fremdfirmen – nehmen ständig **Änderungen** an den Softwarebeständen vor, sei es bei Fehlerbehebungen, Optimierungen, Inbetriebnahmen oder Umbauten. All dies geschieht auf unterschiedlichen Programmiergeräten und wird **manuell** durchgeführt und dokumentiert. Hier kommt es leicht zu Intransparenz, Verwechslungen, Unsicherheiten und bisweilen auch zu einem echten Durcheinander. Den richtigen Status zu finden, kostet Zeit und Aufwand; womöglich leiden am Ende sogar Qualität und Quantität des Produkts.

Oder Ihr Unternehmen möchte **gleiche technische Standards** in allen Werken umsetzen und diese auch online kontrollieren. Sie würden diese Standards gerne weiterentwickeln, Ihren Maschinen- und Softwarelieferanten vorgeben und **auto-**

matisch gespeichert wissen.



■ Lösungen

versiondog for Automated Production ist unsere Lösung speziell für Produktionsbetriebe. Die **Versionsverwaltung** ermöglicht eine lückenlose Dokumentation und Änderungshistorie. Ein **automatisches Backup** und der **automatische Vergleich** zwischen Backup und letzter Serverversion (**Smart Compare**) erkennen unterschiedliche Stände und bieten alle Informationen, diese nachzuvollziehen und zu interpretieren:

- Wurde eine **veraltete** Version eingespielt?
- Haben **Fremdfirmen** am Datenbestand etwas **verändert**, ohne dies zu dokumentieren oder die Software zu hinterlassen?
- Liegt ein **Irrtum** oder eine Verwechslung vor... oder
- ist die Abweichung gerechtfertigt – und warum?

Mit *versiondog* wissen Sie jederzeit, **wer wann, was, wo und warum geändert hat** und welche Version gerade auf welcher Anlage verwendet wird.

Das automatische Backup spart Zeit – kein Experte muss mehr durch die Hallen laufen, um manuell zu sichern und zu kontrollieren.

Datenmanagement mit **versiondog**

Features

■ Stark im Detail

- Das universelle **automatische Backup** ermöglicht das Sichern von Programmen und Sollwerten (erweitertes Sollwert-Management für SIMATIC S7).
- **Beliebige Versionen** können per Knopfdruck **verglichen** werden (Smart Compare, siehe Bild).
- Jederzeit **Überblick** über den Anlagenzustand (siehe Bild).
- Der **Zero-Installation-Client** ermöglicht die Programmausführung ohne vorherige Installation.

Mit dem **versiondog Life-Cycle-Management** lassen sich

- alte optimierte Stände jederzeit analysieren und **wieder herstellen**,
- »Flaschenhälse« in der Produktion aufdecken und beheben,
- Dokumentationen für **Audit Trails** erstellen.

Die optionale Integration für den **Windows-Explorer** bietet zudem eine Reihe von klaren Vorteilen:

- Unterstützt den ungeübten Anwender.
- Kein Schulungsaufwand.
- Beibehaltung der gewohnten Arbeitsweise.

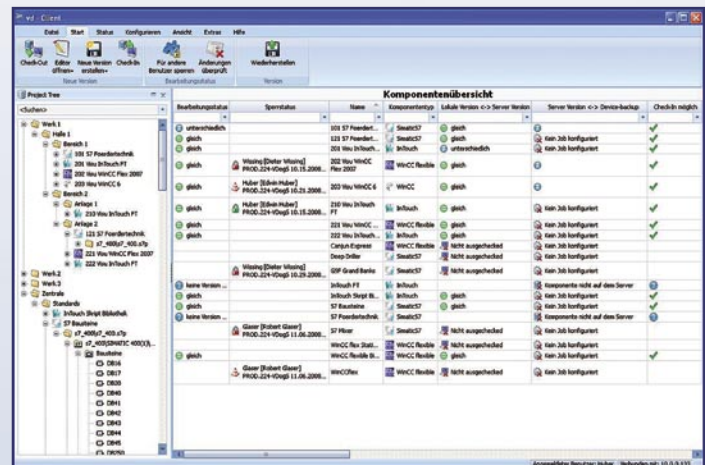
■ Optimierung

In vielen alltäglichen Abläufen und Routinen sorgt **versiondog** für spürbare Optimierung:

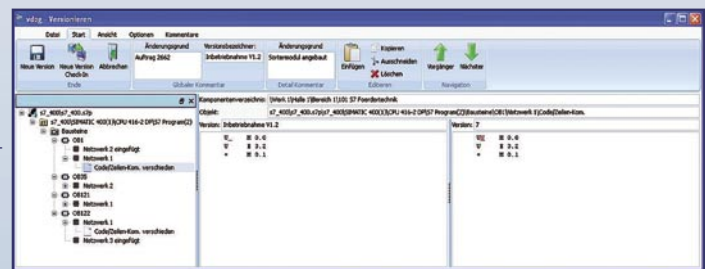
- **Keine Notizen mehr** beim Editieren: Smart Compare findet die geänderten Stellen automatisch.
- **Weniger Eingabeaufwand** durch menügeführte Dokumentation: Einfach Änderungsgrund angeben, den Rest erledigt das System von selbst.
- Die **automatische Dokumentation** unterstützt die Einhaltung von **Normen** wie ISO 900x, FDA 21 CFR 11, GxP, VDA 6.4 und vielen anderen.

Auch die **Koordination** zwischen Abteilungen und externen Partnern wird durch **versiondog** optimiert:

- Planungsabteilung und Instandhaltung,
- Fremdfirmen bei Beauftragung von Projekten.



Klarer Status bei Arbeitsbeginn: wer arbeitet gerade woran?



Smart Compare: Unterschiede auf einen Blick!

■ Werkübergreifender Durchblick

Die Synchronisation zwischen **versiondog**-Servern an unterschiedlichen Standorten ermöglicht die Verteilung und Überwachung von werküblichen Standards.



Fazit

„Ihr Datenmanagement ganz leicht im Griff!“

■ Mehr Qualität

- Optimierung aller Abläufe.
- Nachvollziehbare Relation von Softwarestand und Produkt.
- Mitarbeiterkoordination durch Benutzer-/ Zugangsverwaltung.
- Zeitnahe Änderungserkennung.
- Schnelle Wiederherstellung.

■ Weniger Kosten

- Verkürzung / Vermeidung von Stillstandszeiten.
- Verhinderung von Ausschuss und Produktionsausfall.
- Zeitersparnis durch die Automatisierung von manuellen Abläufen.



yd - Client

Check-Out Editor Neue Version erstellen Check-In Für andere Benutzer sperren Änderungen überprüfen Wiederherstellen

Project tree

Änderungshistorie

Version	Zeitstempel (Local)	Änderungsgrund	Kommentar	Benutzername	Computername
7	11.05.2008 09:57:19	Auftrag 2631	Steuerabnahmestand optimiert	Glöser [Robert Glöser]	PROC-224-MDyGS 20081105.002
6	11.05.2008 09:22:49	Auftrag 2662	Maschinenmodule ergänzt	VersiorDag [Super administrator]	PROC-224-MDyGS 20081105.001
5	11.05.2008 09:03:33	Auftrag 2662	Fehlerbehebung	VersiorDag [Super administrator]	PROC-224-MDyGS 20081105.000
4	10.21.2008 11:04:35	Auftrag 34562		Huber [Edwin Huber]	PROC-224-MDyGS 20081021.000
3	10.16.2008 11:46:01	Change Request 674682754		Huber [Edwin Huber]	PROC-224-MDyGS 20081016.000
2	10.15.2008 21:14:34	Change Request 67606bd		Glöser [Robert Glöser]	PROC-224-MDyGS 20081015.001
1	10.15.2008 17:29:03			Wiesing [Dieter Wiesing]	PROC-224-MDyGS 20081015.000

Unterschiede zwischen Version 7 und 6

Objekt	Object class	Kommentar	Änder.
07_4005SPWATJC 40001\CPU1416-2 DPIS7 Program(2) Bausteine1 08411	DeclarationList	Declaration List unterschiedlich	LogFehler
07_4005SPWATJC 40001\CPU1416-2 DPIS7 Program(2) Bausteine1 0811	CodeZellen-Kom.	Segment unterschiedlich	Schlüssel wieder OK
07_4005SPWATJC 40001\CPU1416-2 DPIS7 Program(2) Bausteine1 0811	Netzwerk 1	Segment gefügt	Initialwert = 0
07_4005SPWATJC 40001\CPU1416-2 DPIS7 Program(2) Bausteine1 0811	Netzwerk 2	Segment gefügt	Zuführfunktion
07_4005SPWATJC 40001\CPU1416-2 DPIS7 Program(2) Bausteine1 0821	CodeZellen-Kom.	Segment unterschiedlich	Neuen Parameter beachten
07_4005SPWATJC 40001\CPU1416-2 DPIS7 Program(2) Bausteine1 0821	CodeZellen-Kom.	Segment unterschiedlich	Funktion sp
07_4005SPWATJC 40001\CPU1416-2 DPIS7 Program(2) Bausteine1 0821	CodeZellen-Kom.	Segment unterschiedlich	Parameter = 0
07_4005SPWATJC 40001\CPU1416-2 DPIS7 Program(2) Bausteine1 0821	CodeZellen-Kom.	Segment unterschiedlich	für Paketeinstellung
07_4005SPWATJC 40001\CPU1416-2 DPIS7 Program(2) Bausteine1 0821	CodeZellen-Kom.	Segment unterschiedlich	Neuer Ziffer
07_4005SPWATJC 40001\CPU1416-2 DPIS7 Program(2) Bausteine1 0821	CodeZellen-Kom.	Segment unterschiedlich	Nicht hat gefügt
07_4005SPWATJC 40001\CPU1416-2 DPIS7 Program(2) Bausteine1 0821	CodeZellen-Kom.	Segment unterschiedlich	LogFehler
07_4005SPWATJC 40001\CPU1416-2 DPIS7 Program(2) Bausteine1 0821	CodeZellen-Kom.	Segment unterschiedlich	Parameter bei 10
07_4005SPWATJC 40001\CPU1416-2 DPIS7 Program(2) Bausteine1 0821	CodeZellen-Kom.	Segment unterschiedlich	Optimierter
07_4005SPWATJC 40001\CPU1416-2 DPIS7 Program(2) Bausteine1 0821	CodeZellen-Kom.	Segment unterschiedlich	LogFehler
07_4005SPWATJC 40001\CPU1416-2 DPIS7 Program(2) Bausteine1 0821	CodeZellen-Kom.	Segment unterschiedlich	Starbparameter beachten
07_4005SPWATJC 40001\CPU1416-2 DPIS7 Program(2) Bausteine1 0821	CodeZellen-Kom.	Segment unterschiedlich	LogFehler
07_4005SPWATJC 40001\CPU1416-2 DPIS7 Program(2) Bausteine1 0821	CodeZellen-Kom.	Segment unterschiedlich	Neue Delta

Angemeldeter Benutzer: VersiorDag | Verbunden mit: 10.0.0.133

Lückenlose Änderungshistorie: alles lässt sich klar nachvollziehen.

Die Screenshots auf einen Blick

Komponentenübersicht

Bearbeitungsstatus	Sperrestatus	Name	Komponententyp	Lokale Version <-> Server Version	Server Version <-> Device-backup	Check-In möglich
unterschiedlich		101 S7 Foerdert...	SmaticS7	gleich	Kein Job konfiguriert	✓
gleich		121 S7 Foerdert...	SmaticS7	gleich	Kein Job konfiguriert	✓
gleich		201 Visu InTouch...	InTouch	unterschiedlich	Kein Job konfiguriert	✓
gleich		Wissing [Dieter Wissing] PROD.224-VDog5 10.15.2008...	WinCC flexible	gleich		✓
gleich		Huber [Edwin Huber] PROD.224-VDog5 10.21.2008...	WinCC	gleich		✓
gleich		Huber [Edwin Huber] PROD.224-VDog5 10.15.2008...	InTouch	gleich	Kein Job konfiguriert	✓
gleich		221 Visu WinCC...	WinCC flexible	gleich	Kein Job konfiguriert	✓
gleich		222 Visu InTouch...	InTouch	gleich	Kein Job konfiguriert	✓
gleich		Canjun Express	WinCC flexible	Nicht ausgecheckt	Kein Job konfiguriert	✓
gleich		Deep Driller	SmaticS7	Nicht ausgecheckt	Kein Job konfiguriert	✓
gleich		Wissing [Dieter Wissing] PROD.224-VDog5 10.29.2008...	SmaticS7	Nicht ausgecheckt	Kein Job konfiguriert	✓
keine Version ...		InTouch FT	InTouch	gleich	Komponente nicht auf dem Server	?
gleich		InTouch Skript Bl...	InTouch	gleich	Kein Job konfiguriert	✓
gleich		S7 Bausteine	SmaticS7	gleich	Kein Job konfiguriert	✓
keine Version ...		S7 Foerdertechnik	SmaticS7	gleich	Komponente nicht auf dem Server	?
gleich		Glaser [Robert Glaser] PROD.224-VDog5 11.06.2008...	S7 Mixer	Nicht ausgecheckt	Kein Job konfiguriert	✓
gleich		WinCC flex Stati...	WinCC flexible	Nicht ausgecheckt	Kein Job konfiguriert	✓
gleich		WinCC flexible BL...	WinCC flexible	gleich	Kein Job konfiguriert	✓
gleich		Glaser [Robert Glaser] PROD.224-VDog5 11.06.2008...	WinCCflex	Nicht ausgecheckt	Kein Job konfiguriert	✓

Klarer Status bei Arbeitsbeginn: wer arbeitet gerade woran?

vdog_Versionieren

Objekt: s7_400[s7_400.s7p]s7_400[SIMATIC 400(1)]CPU 416-2 DP(S7 Program(2))Bausteine|OB1|Netzwerk 1|Code/Zellen-Kom.

Version: Inbetriebnahme V1.2

Version: 7

U... H 0 0
U... S 3 2
U... H 0 1

U... H 0 0
U... S 3 2
U... H 0 1

Smart Compare: Unterschiede auf einen Blick!

Änderungshistorie

Version	Zeitstempel (Lokal)	Änderungsgrund	Kommentar	Benutzername	Computername
7	11.05.2008 09:57:19	Auftrag 2531	Inbetriebnahmestand optimiert	Glaser [Robert Glaser]	PROD.224-VDog5
6	11.05.2008 09:22:49	Auftrag 2662	Maschinenmodule ergänzt	VersionDog [Super administrator]	PROD.224-VDog5
5	11.05.2008 09:03:33	Auftrag 2662	Fehlerbehebung	VersionDog [Super administrator]	PROD.224-VDog5
4	10.21.2008 11:04:35	Auftrag 34562		Huber [Edwin Huber]	PROD.224-VDog5
3	10.16.2008 11:46:01	Change Request: 674693754		Huber [Edwin Huber]	PROD.224-VDog5
2	10.15.2008 21:14:34	Change Request: 676698d		Glaser [Robert Glaser]	PROD.224-VDog5
1	10.15.2008 17:20:03			Wissing [Dieter Wissing]	PROD.224-VDog5

Unterschiede zwischen Version 7 und 6

Objekt	Object class	Kommentar	Änder.
s7_400[SIMATIC 400(1)]CPU 416-2 DP(S7 Program(2)) Bausteine OB1 Netzwerkeinstellung	Declaration List unterschiedlich		
s7_400[SIMATIC 400(1)]CPU 416-2 DP(S7 Program(2)) Bausteine OB1 Netzwerkeinstellung	Segment unterschiedlich	Schleifer wieder OK	Logikfehler
s7_400[SIMATIC 400(1)]CPU 416-2 DP(S7 Program(2)) Bausteine OB1 Netzwerkeinstellung	Segment gelöscht		
s7_400[SIMATIC 400(1)]CPU 416-2 DP(S7 Program(2)) Bausteine OB2 Netzwerkeinstellung	Segment unterschiedlich	Neuen Parameter beachten	Funktion op
s7_400[SIMATIC 400(1)]CPU 416-2 DP(S7 Program(2)) Bausteine OB3 Netzwerkeinstellung	Segment unterschiedlich	Initialwert = 0	Zählfunktion
s7_400[SIMATIC 400(1)]CPU 416-2 DP(S7 Program(2)) Bausteine OB3 Netzwerkeinstellung	Segment unterschiedlich	für Roboterfassung	Neuer Zähler
s7_400[SIMATIC 400(1)]CPU 416-2 DP(S7 Program(2)) Bausteine OB1 Netzwerkeinstellung	Segment unterschiedlich	Nicht hat gefehlt	Logikfehler
s7_400[SIMATIC 400(1)]CPU 416-2 DP(S7 Program(2)) Bausteine OB1 Netzwerkeinstellung	Segment unterschiedlich	Parameter bei 10	Optimierter
s7_400[SIMATIC 400(1)]CPU 416-2 DP(S7 Program(2)) Bausteine OB1 Netzwerkeinstellung	Segment unterschiedlich	Startparameter beachten	Logikfehler
s7_400[SIMATIC 400(1)]CPU 416-2 DP(S7 Program(2)) Bausteine LDT1 Netzwerkeinstellung	Declaration List unterschiedlich	Adresse 0.0 beachten	Neue Dekla

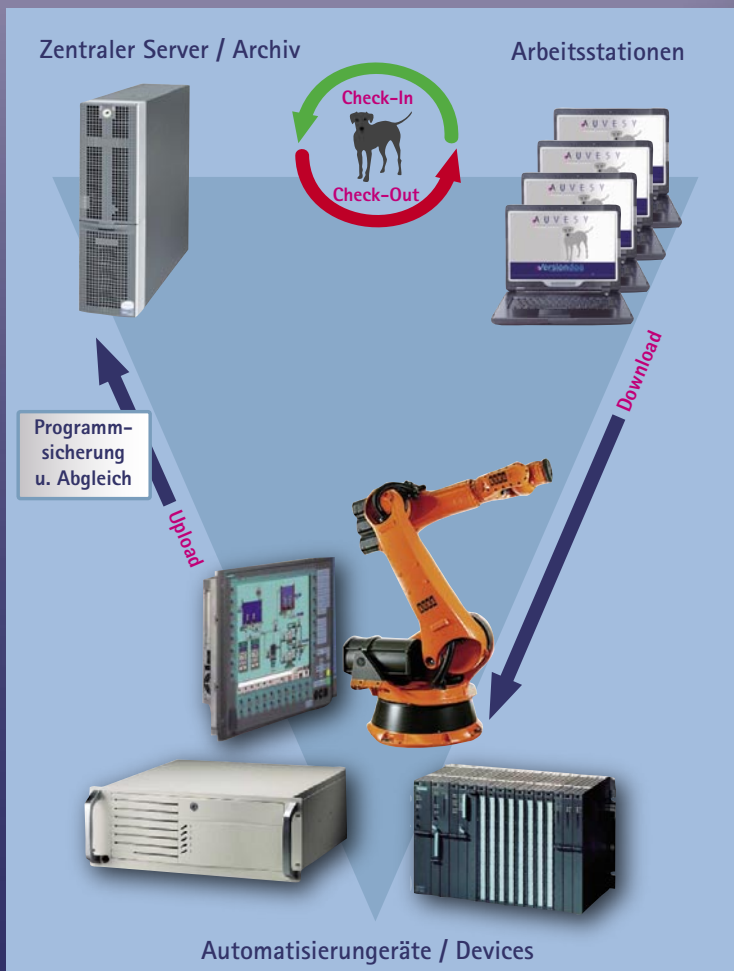
Lückenlose Änderungshistorie: alles lässt sich klar nachvollziehen.

Sicherheit in jeder Situation

System

■ Regelmäßige Sicherheit durch den „geschlossenen Kreislauf“ von versiondog

Der *versiondog*-Server verwaltet die zentrale Datenablage aller Softwarestände. Über das Netzwerk führt er die vorgegebenen, automatisierten Sicherungen (Backups) durch. Abweichungen zwischen Backup und aktuell abgelegter Version werden sofort erkannt. Über Check-Out und Check-In Vorgänge werden Versionen auf die Clients kopiert und können nach Änderung als neue Version zurückkopiert werden.



A U V E S Y

Wir sind für Sie da!

Kontakt

+49 (0) 63 41 / 944 600
info@auvesy.de

www.versiondog.de

A U V E S Y

GmbH & Co KG

Lazarettstraße 1
D-76829 Landau / Germany

Telefon: +49 (0) 63 41 / 944 600
Telefax: +49 (0) 63 41 / 944 611

E-Mail: info@auvesy.de
Internet: www.versiondog.de

Stand 11/2008 · Änderungen vorbehalten